

## ШЕСТЕРЕНЧАТЫЕ НАСОСЫ

**Архангельск** (8182)63-90-72  
**Астана** (7172)727-132  
**Астрахань** (8512)99-46-04  
**Барнаул** (3852)73-04-60  
**Белгород** (4722)40-23-64  
**Брянск** (4832)59-03-52  
**Владивосток** (423)249-28-31  
**Волгоград** (844)278-03-48  
**Вологда** (8172)26-41-59  
**Воронеж** (473)204-51-73  
**Екатеринбург** (343)384-55-89  
**Иваново** (4932)77-34-06  
**Ижевск** (3412)26-03-58  
**Казань** (843)206-01-48

**Калининград** (4012)72-03-81  
**Калуга** (4842)92-23-67  
**Кемерово** (3842)65-04-62  
**Киров** (8332)68-02-04  
**Краснодар** (861)203-40-90  
**Красноярск** (391)204-63-61  
**Курск** (4712)77-13-04  
**Липецк** (4742)52-20-81  
**Магнитогорск** (3519)55-03-13  
**Москва** (495)268-04-70  
**Мурманск** (8152)59-64-93  
**Набережные Челны** (8552)20-53-41  
**Нижний Новгород** (831)429-08-12  
**Новокузнецк** (3843)20-46-81

**Новосибирск** (383)227-86-73  
**Омск** (3812)21-46-40  
**Орел** (4862)44-53-42  
**Оренбург** (3532)37-68-04  
**Пенза** (8412)22-31-16  
**Пермь** (342)205-81-47  
**Ростов-на-Дону** (863)308-18-15  
**Рязань** (4912)46-61-64  
**Самара** (846)206-03-16  
**Санкт-Петербург** (812)309-46-40  
**Саратов** (845)249-38-78  
**Севастополь** (8692)22-31-93  
**Симферополь** (3652)67-13-56  
**Смоленск** (4812)29-41-54

**Сочи** (862)225-72-31  
**Ставрополь** (8652)20-65-13  
**Сургут** (3462)77-98-35  
**Тверь** (4822)63-31-35  
**Томск** (3822)98-41-53  
**Тула** (4872)74-02-29  
**Тюмень** (3452)66-21-18  
**Ульяновск** (8422)24-23-59  
**Уфа** (347)229-48-12  
**Хабаровск** (4212)92-98-04  
**Челябинск** (351)202-03-61  
**Череповец** (8202)49-02-64  
**Ярославль** (4852)69-52-93

Единый адрес для всех регионов: [bbc@nt-rt.ru](mailto:bbc@nt-rt.ru) || [www.bekalube.nt-rt.ru](http://www.bekalube.nt-rt.ru)

## Шестеренчатые насосы



EA 1,5



BEKA  
Xlube

| Модель                    | Тип  | Производительность (л/мин) | Макс. давление (бар) | Объем емкости (л) | Материал емкости   | Подаваемая смазка                                   | Тип питания привода |
|---------------------------|------|----------------------------|----------------------|-------------------|--------------------|---|---------------------|
| EA 1,5                    | 2727 | 0,4                        | 40                   | 3                 | Прозрачный пластик |   | 400 В<br>3~         |
| EA 1,5 для текучей смазки | 2728 |                            |                      |                   |                    |   |                     |
| BEKA Xlube                | 2712 | 0,25                       | 28                   | 1,2               |                    | Масло 20-700 мм <sup>2</sup> /с или текучая смазка* | 230 В               |

\*по листу проверенных и разрешённых к применению текучих смазок



Super 3  
EA-tronic левое



Super 3  
EA-tronic правое



Super EA-tronic  
с 4 л. емкостью



Super EA-tronic  
с 6 л. емкостью



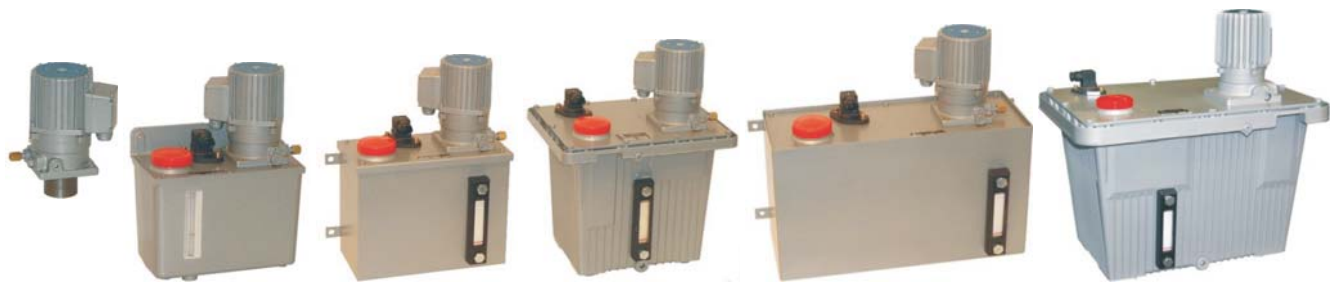
Mini EA-tronic  
с 3 л. емкостью



Mini 2  
EA-tronic

| Модель                         | Тип  | Производительность (л/мин) | Макс. давление (бар) | Объем емкости (л) | Материал емкости   | Подаваемая смазка                                    | Тип питания привода             |
|--------------------------------|------|----------------------------|----------------------|-------------------|--------------------|--|---------------------------------|
| Super 3 EA-tronic левое        | 2805 | 0,4                        | 35                   | 3                 | Прозрачный пластик | Масло 20-700 мм <sup>2</sup> /с или текучая смазка * | 115 в AC<br>230 в AC<br>24 в DC |
| Super 3 EA-tronic правое       | 2806 |                            |                      |                   |                    |  |                                 |
| Super EA-tronic                | 2800 |                            |                      | 4                 |                    |  |                                 |
| Super EA-tronic                |      |                            |                      | 6                 |                    |  |                                 |
| Mini EA-tronic с 3 л. емкостью |      |                            |                      | 3                 |                    |  |                                 |
| Mini 2 EA-tronic               | 2810 |                            |                      | 1,5               |                    |  | 115 в AC<br>230 в AC            |

## Шестерёнчатые насосы



**ES**                    **ES 2711**                    **ES 2711**                    **ES 2711**                    **ES 2711**                    **ES 2711**  
 с 3 л. емкостью    с 6 л. емкостью    с 13 л. емкостью    с 16 л. емкостью    с 30 л. емкостью

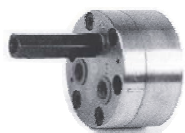
| Модель                          | Тип  | Производительность (л/мин) | Макс. давление (бар) | Объем емкости (л) | Материал емкости | Подаваемая смазка                                    | Тип питания привода |
|---------------------------------|------|----------------------------|----------------------|-------------------|------------------|--|---------------------|
| <b>ES</b> (без емкости)         | 2710 |                            |                      | -                 | -                | Масло 20-700 мм <sup>2</sup> /с или текучая смазка * | 400 В 3~            |
| <b>ES 2711</b> с 3 л. емкостью  | 2711 | 0,4                        | 35                   | 3                 | Алюминий         |  |                     |
| <b>ES 2711</b> с 6 л. емкостью  |      |                            |                      | 6                 | Сталь            |  |                     |
| <b>ES 2711</b> с 13 л. емкостью |      |                            |                      | 13                | Алюминий         |  |                     |
| <b>ES 2711</b> с 16 л. емкостью |      |                            |                      | 16                | Сталь            |  |                     |
| <b>ES 2711</b> с 30 л. емкостью |      |                            |                      | 30                | Алюминий         |  |                     |



**EA 3 / EA 6**                    **EA 3 / EA 6**                    **EA 3 / EA 6**                    **EA 3 / EA 6**                    **EA 3 / EA 6**                    **EA 3 / EA 6**  
 с 3 л. емкостью    с 6 л. емкостью    с 13 л. емкостью    с 16 л. емкостью    с 30 л. емкостью

| Модель                              | Тип  | Производительность (л/мин) | Макс. давление (бар) | Объем емкости (л) | Материал емкости | Подаваемая смазка               | Тип питания привода |
|-------------------------------------|------|----------------------------|----------------------|-------------------|------------------|---------------------------------|---------------------|
| <b>EA 3 / EA 6</b> (без емкости)    | 2700 |                            |                      | -                 | -                | Масло 20-700 мм <sup>2</sup> /с | 400 В 3~            |
| <b>EA 3 / EA 6</b> с 3 л. емкостью  | 2705 | 1 или 2                    | 35                   | 3                 | Алюминий         |                                 |                     |
| <b>EA 3 / EA 6</b> с 6 л. емкостью  |      |                            |                      | 6                 | Сталь            |                                 |                     |
| <b>EA 3 / EA 6</b> с 13 л. емкостью |      |                            |                      | 13                | Алюминий         |                                 |                     |
| <b>EA 3 / EA 6</b> с 16 л. емкостью |      |                            |                      | 16                | Сталь            |                                 |                     |
| <b>EA 3 / EA 6</b> с 30 л. емкостью |      |                            |                      | 30                | Алюминий         |                                 |                     |

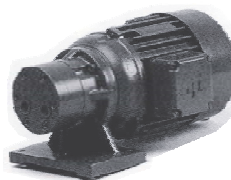
### Шестерёнчатые насосы



Фланцевые насосы



Насос на опорной ножке



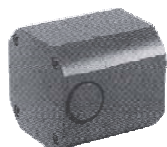
Насосы с электроприводом горизонтальные



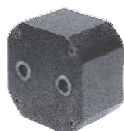
Насосы с электроприводом вертикальные

| Серия | Тип насоса   | Производительность (л/мин) | Макс. давление (бар) |
|-------|--|----------------------------|----------------------|
| 0,5   | Фланцевые и электроприводные насосы  | 0,10 - 3,00                | 35                   |
| 0     |  | 0,25 - 2,40                | 50                   |
| 1 - 5 | Фланцевые насосы<br>Насос на опорной ножке<br>Насосы с электроприводом горизонтальные<br>Насосы с электроприводом вертикальные | 1 - 65                     | 30                   |

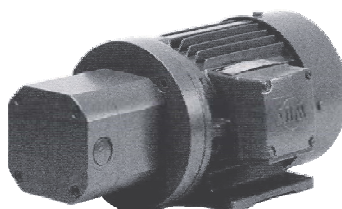
### Шестерёнчатый насос с внутренним зацеплением



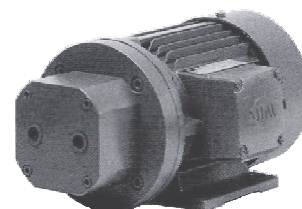
FLI и UI



FLIS и UIS



MZIR



MZI

| Серия                              | Тип насоса                          | Производительность (л/мин) | Макс. давление (бар) |
|------------------------------------|-------------------------------------|----------------------------|----------------------|
| FLI и UI<br>Радиальные подключения | Фланцевые и насосы на опорной ножке | 4 - 32                     | 100                  |
| FLIS и UIS<br>Лицевые подключения  |                                     |                            |                      |
| MZIR<br>Радиальные подключения     | Насосы с электроприводом            |                            |                      |
| MZI<br>Лицевые подключения         |                                     |                            |                      |



**По вопросам продажи и поддержки обращайтесь:**

**Архангельск** (8182)63-90-72  
**Астана** (7172)727-132  
**Астрахань** (8512)99-46-04  
**Барнаул** (3852)73-04-60  
**Белгород** (4722)40-23-64  
**Брянск** (4832)59-03-52  
**Владивосток** (423)249-28-31  
**Волгоград** (844)278-03-48  
**Вологда** (8172)26-41-59  
**Воронеж** (473)204-51-73  
**Екатеринбург** (343)384-55-89  
**Иваново** (4932)77-34-06  
**Ижевск** (3412)26-03-58  
**Казань** (843)206-01-48

**Калининград** (4012)72-03-81  
**Калуга** (4842)92-23-67  
**Кемерово** (3842)65-04-62  
**Киров** (8332)68-02-04  
**Краснодар** (861)203-40-90  
**Красноярск** (391)204-63-61  
**Курск** (4712)77-13-04  
**Липецк** (4742)52-20-81  
**Магнитогорск** (3519)55-03-13  
**Москва** (495)268-04-70  
**Мурманск** (8152)59-64-93  
**Набережные Челны** (8552)20-53-41  
**Нижний Новгород** (831)429-08-12  
**Новокузнецк** (3843)20-46-81

**Новосибирск** (383)227-86-73  
**Омск** (3812)21-46-40  
**Орел** (4862)44-53-42  
**Оренбург** (3532)37-68-04  
**Пенза** (8412)22-31-16  
**Пермь** (342)205-81-47  
**Ростов-на-Дону** (863)308-18-15  
**Рязань** (4912)46-61-64  
**Самара** (846)206-03-16  
**Санкт-Петербург** (812)309-46-40  
**Саратов** (845)249-38-78  
**Севастополь** (8692)22-31-93  
**Симферополь** (3652)67-13-56  
**Смоленск** (4812)29-41-54

**Сочи** (862)225-72-31  
**Ставрополь** (8652)20-65-13  
**Сургут** (3462)77-98-35  
**Тверь** (4822)63-31-35  
**Томск** (3822)98-41-53  
**Тула** (4872)74-02-29  
**Тюмень** (3452)66-21-18  
**Ульяновск** (8422)24-23-59  
**Уфа** (347)229-48-12  
**Хабаровск** (4212)92-98-04  
**Челябинск** (351)202-03-61  
**Череповец** (8202)49-02-64  
**Ярославль** (4852)69-52-93

**Единый адрес для всех регионов: [bbc@nt-rt.ru](mailto:bbc@nt-rt.ru) || [www.bekalube.nt-rt.ru](http://www.bekalube.nt-rt.ru)**

